

Tipi di montaggio e materiali

Ampie possibilità di montaggio

Tutti i modelli di collettore presenti a catalogo sono disponibili in numerose versioni di montaggio, fissaggio e materiali. A seconda delle caratteristiche funzionali e della tipologia di falda (tetto piano, tetto inclinato con tegola, su lamiera etc.) si può scegliere tra un'ampia gamma di soluzioni atte a garantire la massima robustezza strutturale del sistema e l'efficienza di scambio termico del collettore. Soluzioni personalizzate hanno l'obiettivo di rendere armonico l'impianto solare con il resto dell'architettura minimizzando gli ingombri ed l'impatto visivo.

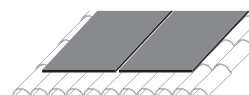
Montaggio	Sopra tetto			Integrato	Su supporto		
Modelli	Sopra tegola	Su tetto lamiera	Lamiera zincata TDM	Lamiera zincata	Struttura inox	Struttura zincata	Struttura alluminio
H2000	✓	✓	✓	✓	✓	✓	✓
H2500	✓	✓	✓	✓	✓	✓	✓

Montaggio



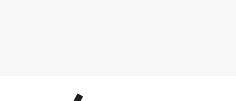
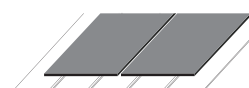
SOPRA TETTO
verticale/orizzontale kit di fissaggio, telai ed accessori

Su tegola
Sistema per il fissaggio del collettore solare parallelo alla falda su tetto in tegola inclinato tramite resistenti ganci e telai.

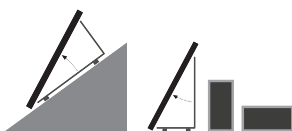
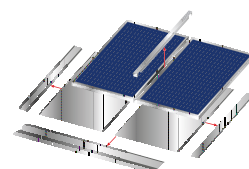


INTEGRATO
verticale set di lamiera di raccordo ed accessori

Su lamiera
Sistema per il fissaggio parallelo alla falda su tetto di lamiera inclinato, composto da robusti profili in alluminio con morsetti in acciaio inox, saldati e sagomati.

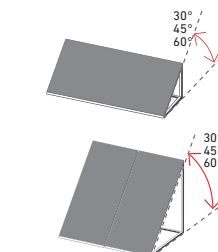


Lamiera per incasso, impermeabile alla pioggia e alla neve, scanalata e sagomata per un perfetto raccordo tra collettore e tegole.



SU SUPPORTO
verticale/orizzontale struttura portante

Struttura portante composta da profili angolari, consente l'installazione del collettore con inclinazione 30°/45°/60° rispetto al piano d'appoggio. Su tetti piani e/o inclinati o sul suolo.



Accessori disponibili

Fermaneve

Deflettori per pioggia

Pesi in cemento armato per zavorrare le strutture portanti