



collettori solari

solar collectors

Serie P20/P20 Series

Collettore piano / flat plate collector

014

Caratteristiche

Facilità d'installazione:
4 connessioni coniche permettono il collegamento diretto tra collettori in parallelo

Durabilità e robustezza:
l'acciaio inox 304 conferisce resistenza agli agenti atmosferici più aggressivi e alle sollecitazioni meccaniche garantendo una lunga durata

Alta efficienza: il captante altamente selettivo e la costruzione a chiusura ermetica permettono una migliore protezione del captante e un aumento dell'effetto serra

Resistenza del vetro: calpestabile e antigraffio

Ampie possibilità di montaggio: sopra tegola, integrato (impermeabilizzante), tetto in lamiera, struttura inclinata; sono possibili anche soluzioni personalizzate

Features

Easy to install: 4 conical fittings let you connect various collectors in parallel directly

Reliable: AISI 304 stainless steel is resistant to even the most aggressive atmospheric agents and mechanical stress, guaranteeing a long life

High efficiency: highly selective absorber, hermetic seal for best protection of absorber, increasing the greenhouse effect

Strong glass: suitable for foot traffic, hail-proof

A wide range of installation solutions: over-tile, integrated (waterproofing), sheet steel roofing, sloping frame; custom solutions also available

Collettore solare art. P20000 ad alta resa da 2,0 m² con cornice inox - montaggio verticale e orizzontale.

Struttura a forma di vasca monoblocco in lamiera di acciaio inox AISI 304L, piegata e saldata sugli spigoli. Cornice del vetro in acciaio inox AISI 304L, saldata sugli spigoli.

Sistema di chiusura ispezionabile con guarnizione perimetrale integrata in EPDM vulcanizzato, resistente agli sbalzi di temperatura e ai raggi UV.

Vetro solare di sicurezza prismatico internamente, ad alta trasparenza e basso contenuto di ferro.

Isolamento del piano e dei bordi in lana minerale di qualità, priva di formaldeide e collanti.

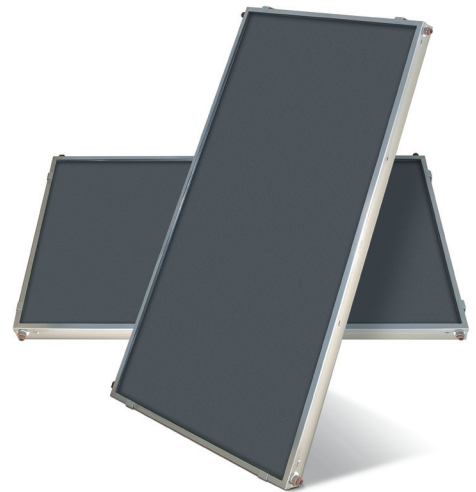
Assorbitore a superficie totalmente in rame con piastra altamente selettiva trattata metalceramic oppure nichel-cromo, saldature ad ultrasuoni oppure a laser.

Attacchi conici in ottone, a vite e ad autotenuta, per il raccordo diretto dei collettori e del set di collegamento.

Guarnizioni circolari in silicone termoresistente, meccanicamente stabile e a tenuta stagna.

Il collettore è adatto al montaggio sopra tetto, all'integrazione nella copertura o al posizionamento su struttura.

Prestazioni e qualità testate.



Solar collector P20000 series high efficiency, 2,0 m² surface, stainless steel tank - vertical and horizontal assembly.

Made using top quality components only, they have a AISI 304L stainless steel monobloc tank. The moulding is also made of folded and welded AISI304L stainless steel. The perimeter vulcanized EPDM seals are integrated in the collector and are resistant to temperature changes and U.V. rays. Prismatic solar safety glass - high transparency, low iron content. Tank edges and bottom insulated with quality rock wool, free of formaldehyde and adhesives. Full copper absorber with highly-selective metal-ceramic ultrasonic welded plate. Conical, screw-on and self-retaining brass fittings for direct connection of collectors and fitting set. Circular heat-resistant silicone seals, mechanically stable and watertight. The collector is suitable for assembly on the roof or on a frame and for integration with the roofing. Performance and quality tested.

POSSIBILITÀ DI COLLEGAMENTO / CONNECTION OPTIONS

Collegamento in parallelo
Parallel connection



max 6 collettori
max 6 collectors



max 2 collettori
max 2 collectors

Collegamento in serie
Series connection



in funzione delle
perdite di carico
based on pressure
drop



in funzione delle
perdite di carico
based on pressure drop

Collegamento misto
Mixed connection

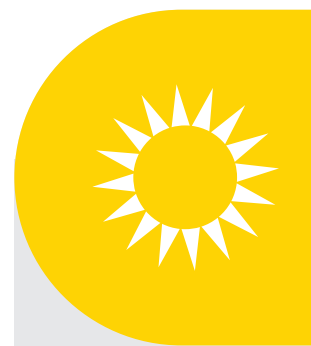


in funzione delle perdite di carico
based on pressure drop



ad alto rendimento
vasca in acciaio inox

high efficiency
stainless steel tank



015

Modelli disponibili/Available Models

Articolo/Part n.	Dimensioni esterne/External dimensions
P20000 (verticale/vertical)	2003 x 1005 x 90 mm
P2000Q (orizzontale/horizontal)	1005 x 2003 x 90 mm

Dati tecnici/Technical Data

Superficie lorda / Gross surface area	2,01 m ²
Superficie apertura / Exposed surface area	1,828 m ²
Superficie netta captante / Net absorbing surface area	1,824 m ²
Contenuto liquido / Liquid content	1,38 l
Flusso / Flow	high flow / low flow
Perdita di carico / Load loss	0,90 mbar/ con/with 36 l/h
Spessore vetro solare / Solar glass thickness	4 mm
Grado di trasmissione vetro / Glass transmission coefficient	91%
Spessore isolamento termico / Thickness of insulation	55 mm piano, 25 m laterale / 55 mm flat
Assorbitore / Absorber	totalmente in rame / full copper
Trattamento assorbitore / Absorber treatment	altamente selettivo metal-ceramic oppure nichel-cromo / highly selective metal-ceramic or nickel-chrome
Assorbimento / Absorption	95%-96%
Emissione / Emission	5%-8%
Connessioni / Fittings	4 coniche/conical, Ø 22 mm
Pressione di esercizio / Working pressure	6 bar
Pressione di prova / Test pressure	9 bar
Temperatura massima / Max temperature	250°C
Peso / Weight	48 kg (se integrato 58 kg / 58 kg if integrated)
Certificazione / Certification	EN 12975
Garanzia / Warranty	12 anni (vetro escluso) / 12 years (glass excluded)

Coefficiente d'efficienza Efficiency coefficients	Totale/Total	Apertura/Aperture	Assorbitore/Absorber
η_0	0,737	0,811	0,813
a_1	4,02	4,43	4,44
a_2	0,0066	0,0073	0,0073

Montaggio/Assembly:



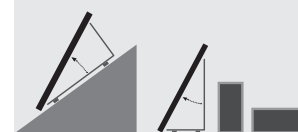
SOPRA TETTO verticale/orizzontale
kit di fissaggio, telai ed accessori

ON ROOF vertical/horizontal
fixing kit, frames and accessories



INTEGRATO verticale/orizzontale
set di lamiere di raccordo ed accessori

INTEGRATED vertical/horizontal
set of connecting plates and accessories



SU SUPPORTO verticale/orizzontale
struttura portante

ON SUPPORT vertical/horizontal
frame