

SET 25 PLUS - SET 40 PLUS

Modulo per la preparazione istantanea di acqua calda sanitaria pensile

Sistema completo “plug and play” per il trasferimento di calore da termoaccumulo con centralina di regolazione programmabile e circolatore. Il modulo **SET PLUS** garantisce la produzione di acqua calda sanitaria con limitata formazione di calcare e alla temperatura impostata dall'utente. Lo scambio termico avviene mediante scambiatore a piastre in acciaio inox AISI 316 con la massima garanzia di igiene e prestazioni.

Il modulo, collegato ad un termoaccumulo da cui preleva energia, è completo di tutti i componenti necessari al suo funzionamento e, attraverso una centralina con display grafico, permette all'utente di tenere monitorato il funzionamento oltre che impostare facilmente i parametri di utilizzo.

Il cuore del gruppo **SET PLUS** è la speciale regolazione elettronica che garantisce il valore di temperatura impostata dell'a.c.s. mediante la modulazione della portata del circuito primario.

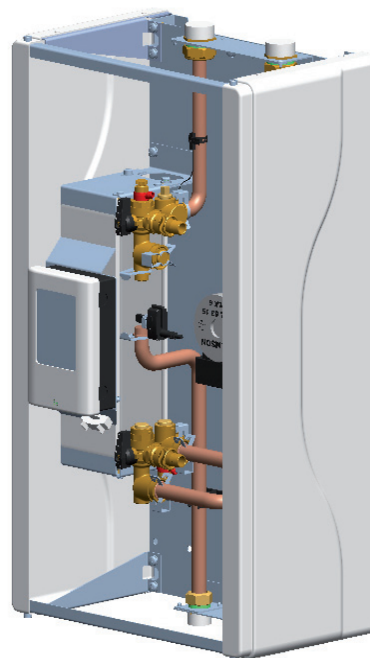
In questo modo sono garantiti:

- Massimo salto termico sul circuito primario per ottimizzare l'efficienza dell'impianto solare termico;
- Regolazione precisa ed affidabile.

Grazie all'elevata efficienza dello scambiatore di calore, il modulo trova ideale applicazione negli impianti a pompa di calore o con pannelli solari, che utilizzano termo accumuli a bassa temperature (50°C).

Descrizione:

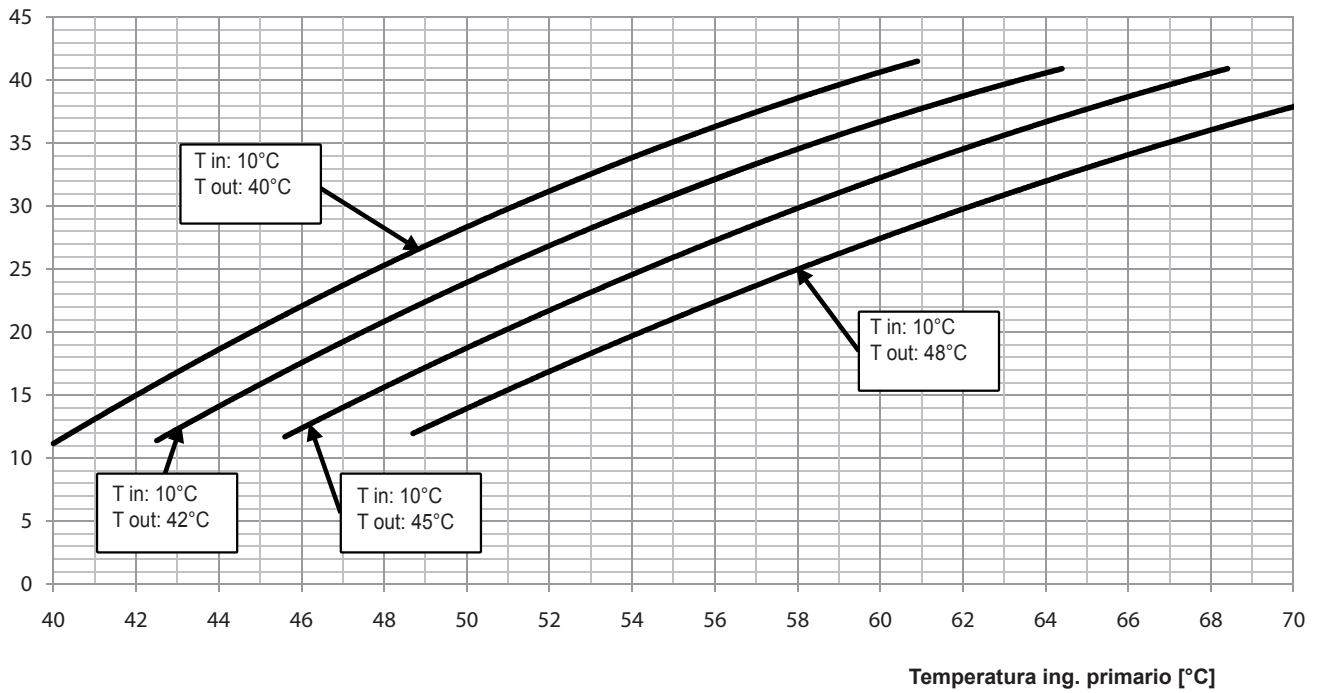
- Regolazione della temperatura dell'acqua calda;
- Uso facile ed economico;
- Pompa di circolazione a basso consumo e con regolazione elettronica del numero di giri;
- Display grafico sinottico con indicazione delle temperature di impianto e della potenza resa;
- Facile installazione Plug and Play;
- Raccorderia coibentata;
- Contenitore con struttura metallica e pannelli in termoformato per montaggio a parete;
- Possibilità di gestire pompa di ricircolo sanitario.





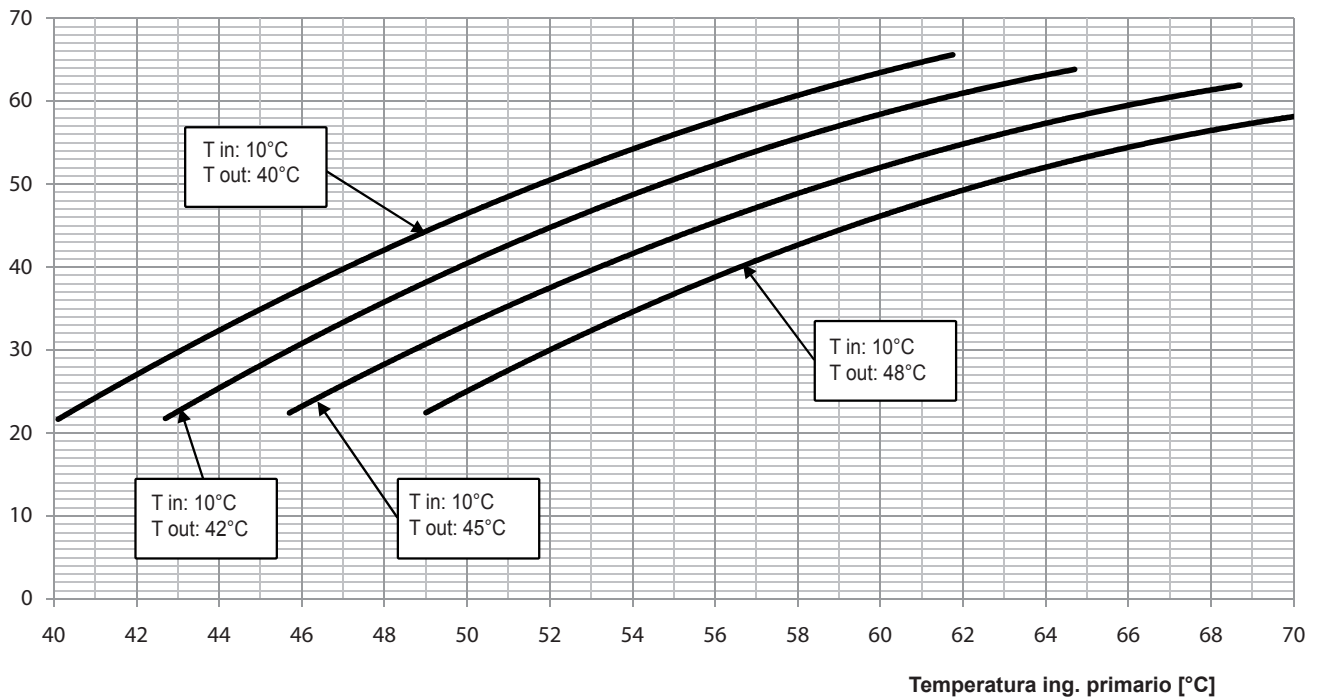
Prestazioni termiche SET 25 PLUS

Portata a.c.s. erogabile
[l/min]

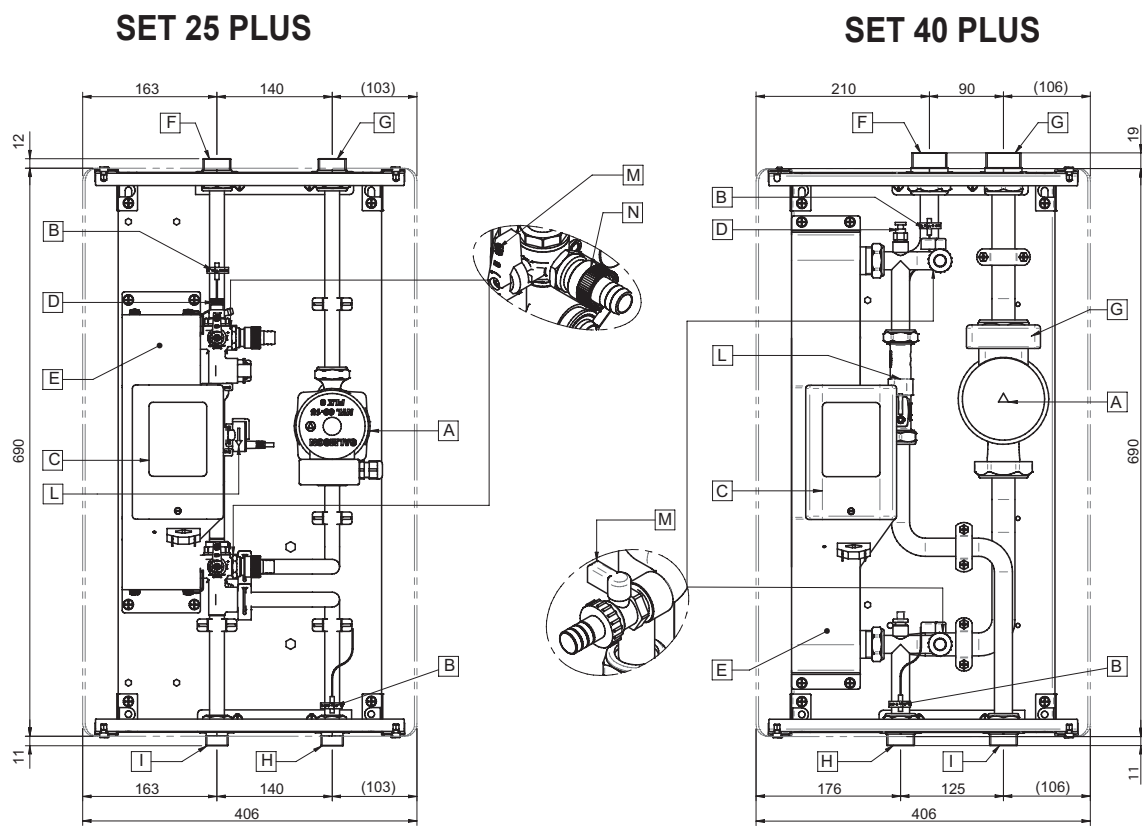


Prestazioni termiche SET 40 PLUS

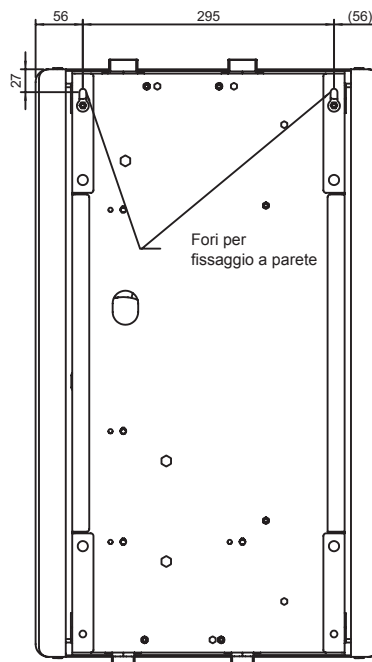
Portata a.c.s. erogabile
[l/min]



Componenti e dimensioni



Pos.	Descrizione
A	Pompa circuito primario
B	Sonda di temperatura PT1000
C	Centralina di regolazione
D	Valvola di sfiato manuale
E	Scambiatore a piastre inox AISI 316
F	Mandata primario
G	Ritorno primario
H	Ingresso a.c.s.
I	Uscita a.c.s.
L	Flussimetro
M	Rubinetto di lavaggio
N	Ghiera di chiusura portagomma (solo SET 25 PLUS)

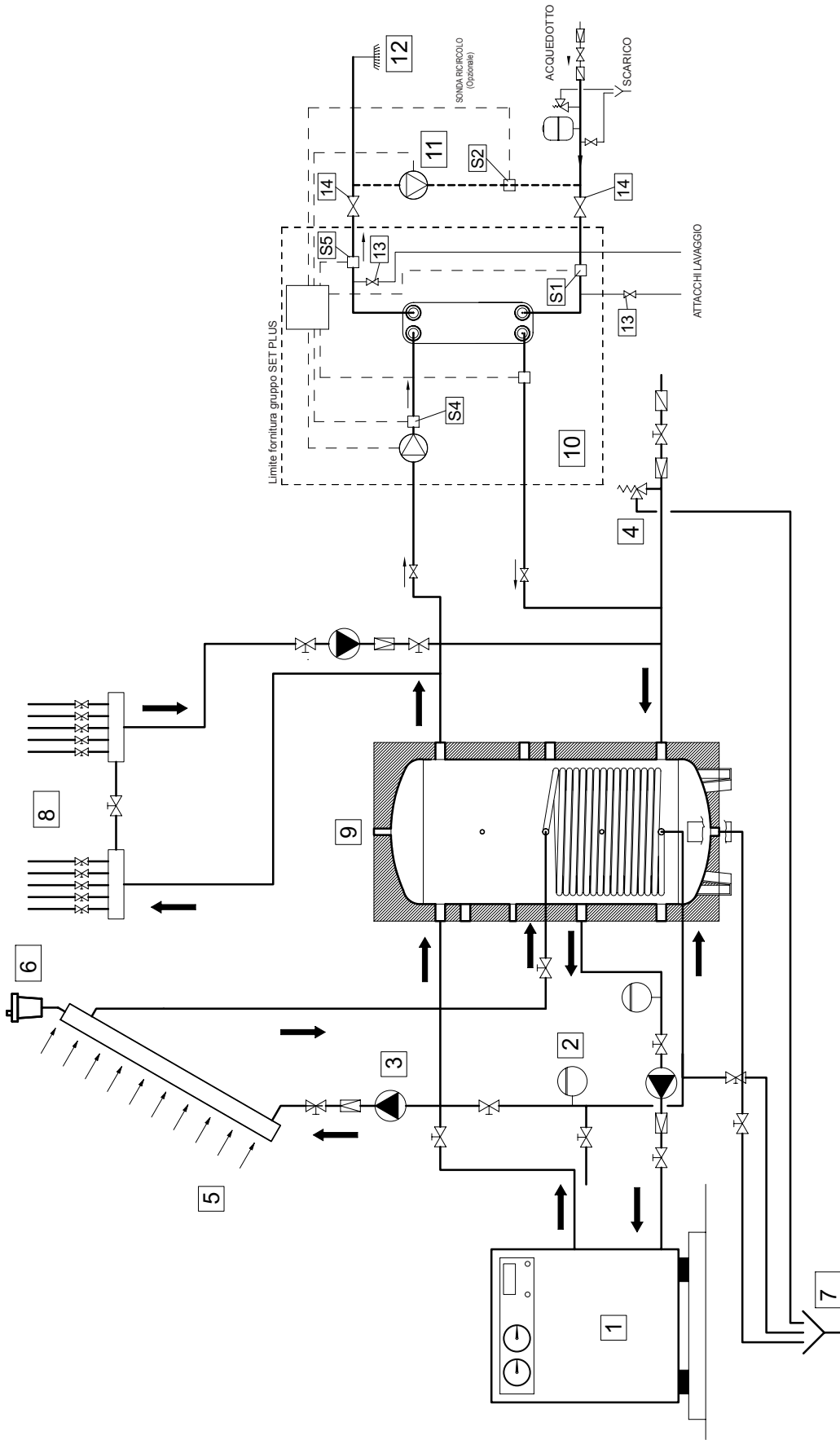




Caratteristiche tecniche

Dati tecnici	SET 25 PLUS	SET 40 PLUS
Alimentazione elettrica	230V / 50 hz / 1 ph	
Potenza pompa primario (W)	40	80
Assorbimento pompa primario (A)	0,58	0,96
Potenza massima pompa di ricircolo impianto gestibile dalla centralina (W) (pompa non fornita)	185	
Portata primario (litri/h)	2.500	2.800
Prevalenza residua circuito primario (m.c.a.)	2,2	2,5
Peso (kg)	18	23
Volume circuito primario (l)	0,74	1,44
Volume circuito sanitario (l)	0,78	1,54
Pressione massima di esercizio (bar)	6	
Connessioni circuito primario (pollici)	1" M	1"1/4 M
Connessioni circuito secondario (pollici)	3/4" M	1" M
Temperatura massima di utilizzo (°C)	95	
Grado di protezione elettrico	IP40	
Tipo spina collegamento elettrico	Schuko 10-16A/250V	
Lunghezza cavo elettrico (m)	1,5	
Portata minima di accensione a.c.s. (l/min)	2	4
Portata massima a.c.s. (l/min)	40	100

Schema d'installazione in abbinamento a termoaccumulo



Pos.	Descrizione
9	Termoaccumulo Puffer
10	Preparatore ACS SET PLUS
12	Pompa anello ricircolo sanitario
11	Utenza

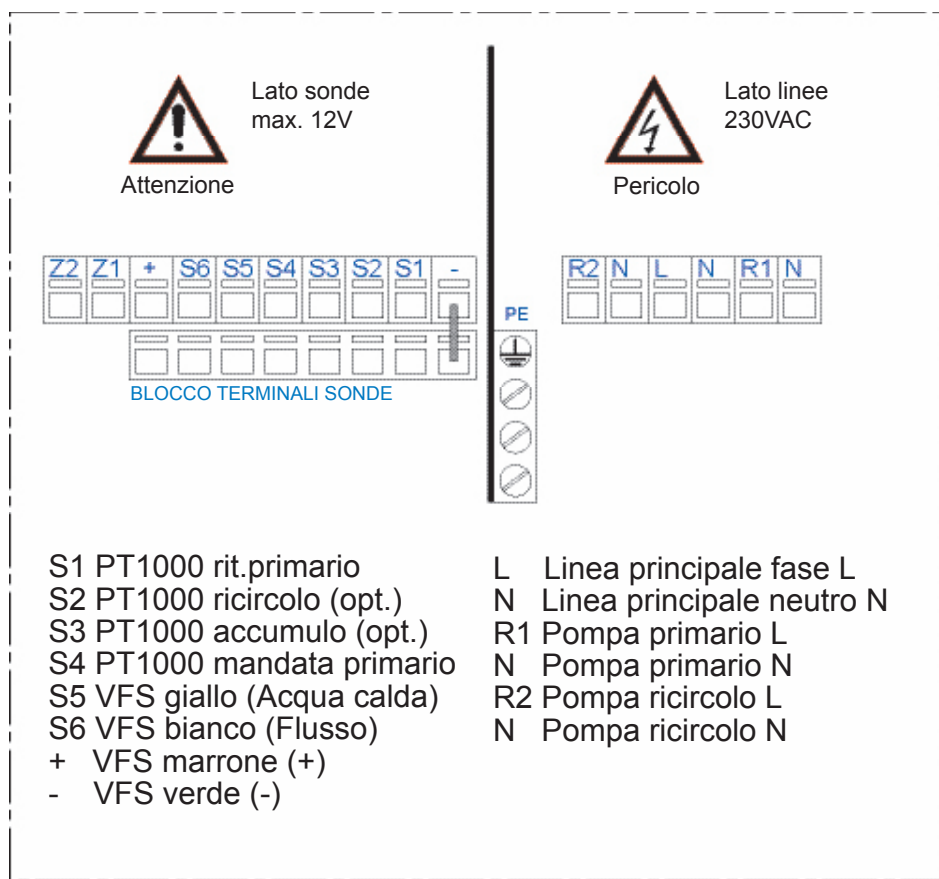
Pos.	Descrizione
5	Pannello solare
6	Valvola di sfiato
7	Scarico
8	Utenze

Pos.	Descrizione
1	Pompa di calore o fonte primaria
2	Vaso d'espansione chiuso
3	Pompa
4	Valvola di sicurezza

SET PLUS - Preparatore istantaneo acs



Schema connettori interni alla centralina



La polarità delle sonde è a libera scelta. Il collegamento delle terre sonde sulla morsetteria metallica.

La linea di protezione PE deve essere connessa alla morsetteria metallica PE!

Funzioni regolatore elettronico

Regolazione numero di giri pompa circuito primario in base alla temperatura T_{set} point impostata. Range: 30 - 65 °C.

Sicurezza massima temperatura T_{max} . Range 60 - 75 °C. Se la temperatura di mandata acqua calda sanitaria raggiunge T_{max} la pompa del circuito primario viene spenta. Quando essa ridiscende sotto la soglia T_{max} la pompa viene riattivata. Qualora la temperatura all'interno del serbatoio di accumulo raggiunga abitualmente valori elevati, si consiglia l'installazione di una valvola miscelatrice termostatica sul circuito primario. E' importante che la perdita di carico del componente non comprometta il funzionamento della macchina.

Gestione pompa di ricircolo sanitario (massima potenza 185 W). Possibilità di impostare la temperatura di ricircolo (Range 10 - 55 °C). Quando la temperatura scende sotto quella impostata la pompa di ricircolo viene attivata e viceversa. Possibilità di gestione orari accensione e spegnimento circuito di ricircolo. Possibilità di creare un programma personalizzato per ogni giorno della settimana.

Opzionale

- sonda di temperatura per circuito di ricircolo sanitario;
- kit valvole di intercettazione a sfera.